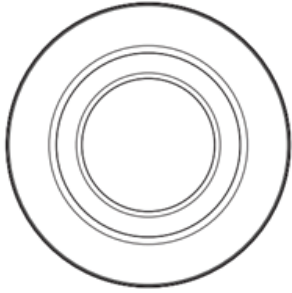


## HƯỚNG DẪN SỬ DỤNG CÒI BÁO ĐỘNG ZIGBEE

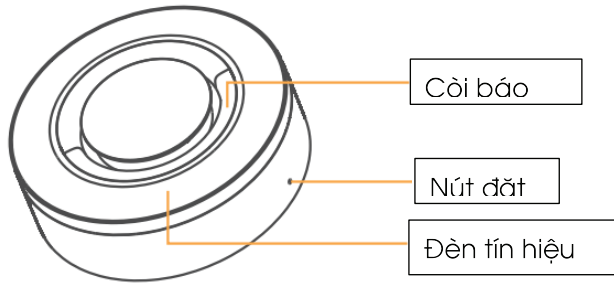


Vui lòng đọc kỹ hướng dẫn trước khi sử dụng.

Ưu điểm của thiết bị sử dụng sóng Zigbee là sau khi kết nối với bộ điều khiển trung tâm, không có mạng internet thiết bị vẫn hoạt động bình thường.

### 1. Mô tả sản phẩm

Đây là còi báo động thông minh kết nối không dây với bộ điều khiển trung tâm bằng sóng Zigbee. Khi báo động được kích hoạt còi báo động sẽ phát ra âm thanh với tần số cao và gửi tin nhắn về điện thoại của người dùng để xử lý các trường hợp khẩn cấp.

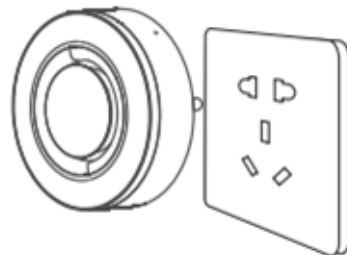


### 2. Thông số kỹ thuật

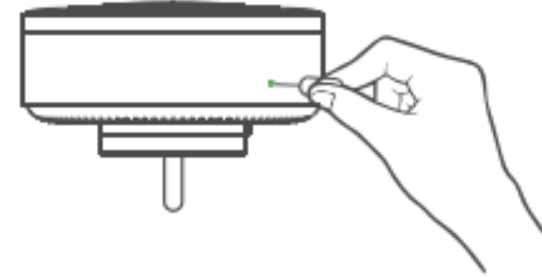
1. Điện áp làm việc: AC 100V ~ 240V / 50-60Hz / 10mA.
2. Pin: DC3.7V, 720mAh.
3. Âm thanh báo động: 95dB/m.
4. Dạng sóng kết nối: Sóng Zigbee.
5. Khoảng cách kết nối: ≤ 80m (Khu vực lý tưởng).
7. Nhiệt độ làm việc: -10°C ~ +50°C.
8. Độ ẩm làm việc: ≤ 95% RH.

### 3. Hướng dẫn lắp đặt và đặt lại thông số của nhà sản xuất

- Ta chỉ cần gắn còi báo động vào ổ điện là có thể sử dụng còi báo động.



- Nhấn và giữ nút đăt lại khoảng 5 giây, ta thấy đèn xanh nhấp nháy nhanh là ta đặt lại thông số của nhà sản xuất thành công.



### 4. Pin dự phòng

Sau khi ta tắt nguồn điện, còi báo động có thể hoạt động được 4 giờ nhờ vào pin dự phòng và báo động được khoảng 5 phút.

Lưu ý:

\* Hình ảnh chỉ mang tính chất tham khảo.

\* Vì công nghệ được cập nhật liên tục, nếu hoạt động thực tế không phù hợp với hướng dẫn sử dụng, quyền giải thích cuối cùng được dành cho nhà sản xuất.

## HƯỚNG DẪN KẾT NỐI CÒI BÁO ĐỘNG ZIGBEE VỚI APP MPE SMART CONTROL

### 1. Cài đặt app MPE Smart Control

Tải app: Có 2 cách tải App MPE Smart Control

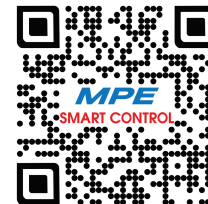


Hình 1: Logo phần mềm MPE Smart Control

Cách 1:

- Đối với điện thoại sử dụng hệ điều hành Android, truy cập kho ứng dụng Google CH Play, sau đó nhập tìm kiếm để tải và cài đặt MPE Smart Control.

- Đối với điện thoại sử dụng hệ điều hành IOS, truy cập vào kho ứng dụng App Store, sau đó nhập tìm kiếm để tải và cài đặt MPE Smart Control.

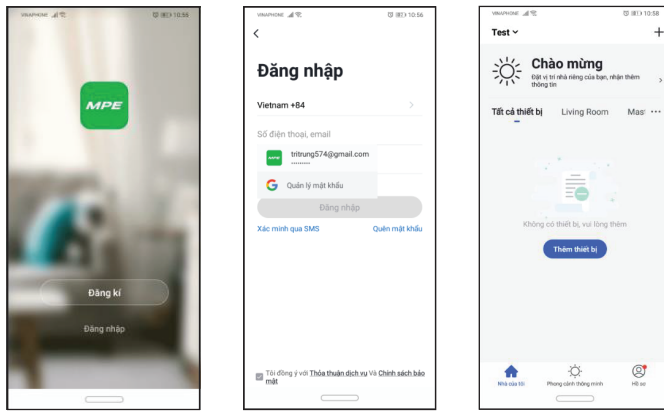


Hình 2: Mã QR code phần mềm MPE Smart Control

Cách 2:

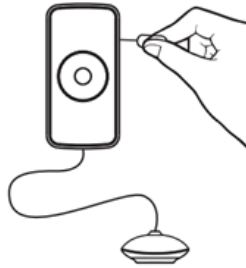
Quét mã QR dưới đây để tải và cài đặt app MPE Smart Control.

## 2. Đăng nhập vào tài khoản: sử dụng e-mail để đăng nhập.

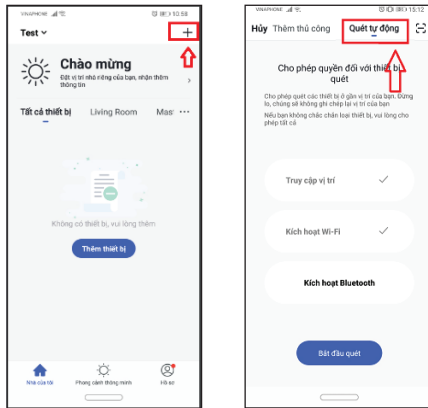


## 3. Kết nối thiết bị với app MPE Smart Control: VUI LÒNG MỞ ĐỊNH VỊ

- Nhấn nút "đặt lại" khoảng 2 giây,  
ta sẽ thấy đèn xanh nhấp nháy  
nhẹ (khoảng 2 lần /giây).



- Nhấn vào dấu "+" trên góc  
phải màn hình.  
- Chọn "quét tự động".



-Chọn "bắt đầu quét".  
-Ta thấy công tắc hiện lên màn  
hình -> chọn "kết tiếp".  
--Chọn "hoàn thành" là ta đã  
cài đặt xong cảm biến Zigbee

